



راهنمای  
نگهداری تایر  
+ فهرست نمایندگان

International Trade **VAP** Co.

شرکت بازرگانی بین المللی ویژن آماتیس پاسارگاد

IN TIRES INDUSTRY  
SINCE 2005

WHOLESALE CHEAP PRICE, STABLE AND BETTER  
QUALITY AND SUPPLY, LONG TERMS MARKET  
STRATEGY, WIN-WIN COOPERATION!



TRUCKTYRE



**LONGMARCH**

تهران، خیابان شهید بهشتی، نبش سرافراز مجتمع دریای نور، پلاک ۵۵، طبقه پنجم، واحد ۵۰۴  
کد پستی: ۱۵۸۷۶۹۸۴۵۳ تلفن: ۸۸۷۳۵۲۷۶ ۸۸۷۳۹۱۰۵ فکس: ۸۸۷۳۹۱۰۶

Unit 504, No55, Daryaye Noor Complex, Sarafraz St, Beheshti St, Tehran, Iran

Postal code: 1587698453 Tel: +98-21-88739105 +98-21-88735276 Fax: +98-21-88739106

Website: [www.Vap-co.com](http://www.Vap-co.com) Email: [Info@Vap-co.com](mailto:Info@Vap-co.com)



## راهنمای کاربری و نگهداری درست تایر

تایر خودرو یکی از مهم ترین قطعات مصرفی هر خودرو محسوب می شود، چرا که تنها نقطه ی تماس خودرو با سطح زمین است. بنابراین چگونگی کاربری و نگهداری از آن در ایمنی و افزایش عمر این قطعه ی مهم، بسیار تاثیرگذار است. در این کتابچه سعی داریم مهم ترین نکات و اقدامات برای نگهداری درست و افزایش عمر تایر را به شما مصرف کننده ی گرامی معرفی کنیم.

### ۱- فشار باد

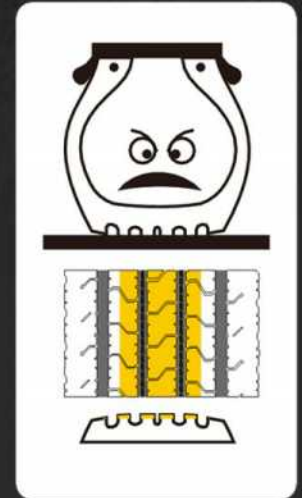
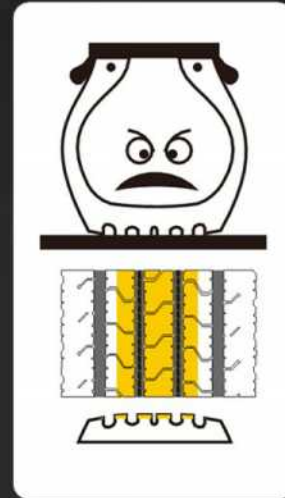
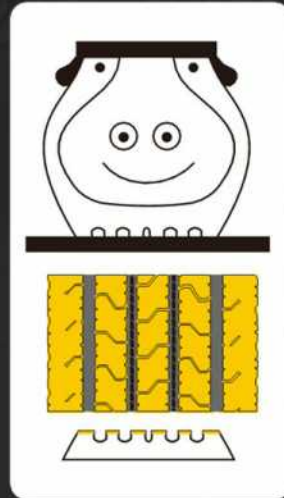
فشار باد استاندارد تایر خودرو، متناسب با سایز استاندارد تایر و توسط خودروساز تعیین می گردد. به عبارتی با مراجعه به دفترچه راهنمای خودرو و یا نقاطی از خودرو مانند فضای درب سمت راننده یا فضای درب صندوق عقب، میتوان علاوه بر آگاهی از سایز استاندارد تایر خودرو، از میزان فشار باد استاندارد توصیه شده توسط خودروساز نیز مطلع شد. هر آنچه خودروساز در این موضوع توصیه کرده باشد، باید مبنای عمل قرار گیرد. بنابراین فشار باد تایر خودرو را نباید بر اساس آنچه روی دیواره ی تایر درج شده، تنظیم کرد. زیرا عدد مربوط به فشار باد در دیواره تایر، یک عدد حداکثری مربوط به شرایطی حداکثری است که در آن، تایر با حداکثر میزان تحمل بار و سرعت درج شده، استفاده گردد. برای اندازه گیری فشار باد تایر، حتما از دستگاه های کالیبره و مطمئن استفاده کنید یا به مراکز خدمات فنی معتبر مراجعه نمایید.


فشار باد تایر خودرو با واحدهای اندازه گیری مختلفی مانند **psi** یا **bar** یا **kPa** که به ترتیب، پی اس آی، بار و کیلوپاسکال خوانده میشوند بیان می گردد. اهمیت تنظیم بودن فشار باد تایر به این علت است که رابطه ی مستقیمی با هندلینگ، ایمنی (مسافت ترمز گیری خودرو)، میزان مصرف سوخت و دوام تایر دارد.



میزان فشار باد استاندارد تایرها برای انواع خودرو، توسط تولید کننده ی خودرو مشخص شده است، می توان در نقاط مختلفی از خودرو همچون انتهای در سمت راننده یا پایین آن و یا در برخی موارد داخل فضای صندوق عقب، آن را یافت.

فشار باد کم همانطور که باعث کاهش میزان بار قابل تحمل تایر می شود، می تواند به دیواره (سایدوال) آن آسیب بزند و همچنین باعث افزایش مصرف سوخت گردد. بنابراین فشار باد تایر باید بطور مرتب و منظم حداقل یک بار در ماه بررسی گردد.



 فشار باد نامناسب، منجر به سایش نامنظم تایر می شود. سایش زیاد در وسط تایر، به دلیل فشار زیاد بیش از حد است و از طرفی فشار باد کم باعث سایش بیشتر شانه ها در دو طرف تایر می شود.

فشار باد مناسب موجب سایش یکنواخت تایر و در نتیجه افزایش طول عمر آن می شود

فشار باد کم موجب سایش بیش از حد شانه ها در دو طرف تایر و در واقع سایش نامنظم تایر می شود

فشار باد زیاد موجب سایش بیش از حد وسط تایر و در واقع سایش نامنظم تایر می شود

برای بررسی فشار باد تایرها، باید از خنک بودن آنها پس از رانندگی اطمینان حاصل کرد تا بتوان تنظیم فشار را به درستی انجام داد.



## ۲. بررسی شرایط کلی

بررسی ظاهری تایرها به صورت چشمی و شاید لمسی، بسیار مهم و جنبه ی پیشگیرانه دارد. تایرها را بصورت منظم از نظر هر گونه تورم، بریدگی و نفوذ اجسام تیز مورد ارزیابی قرار دهید. این موضوع پیش از انجام سفرهای بین شهری اهمیت بسیاری دارد.

اشیای تیز یا سنگ ریزه اگر در بین شیارهای آج تایر جای بگیرند و خارج نشوند، به گذشت زمان و سایش تایر، بیشتر و بیشتر درون شیار تایر نفوذ کرده و به تایر آسیب جدی می زنند. بنابراین در اسرع وقت نسبت به خارج نمودن آنها با رعایت احتیاط، اقدام نمایید. تورم در تایر، نشانگر وجود یک آسیب درونی در تایر است و حتما باید تایر را از رینگ خارج کرده و مورد بازرسی دقیق قرار داد. ترک ها و شکاف ها می توانند بیانگر نایمن بودن تایر باشند. بنابراین بهتر است در صورت بروز چنین شرایطی، تایر حتما توسط کارشناس مورد بازرسی قرار گیرد.



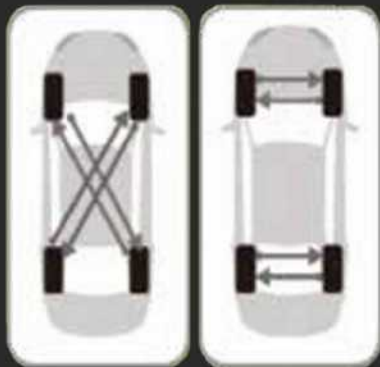
### ۳. جابجایی

برای افزایش عمر تایرها آنها را به طور متناوب جابجا کنید. جابجایی منظم و دوره ای تایرها، باعث افزایش طول عمر و قرارگیری آنها در شرایط بهینه عملکرد می شود. به عبارتی عدم جابجایی متناوب تایرها، به مرور زمان باعث بروز سایش نامنظم و در نتیجه کاهش عملکرد آنها خواهد شد.

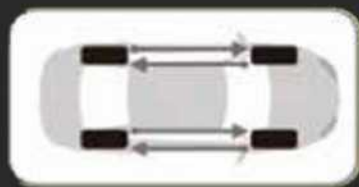
جابجایی تایرها را می بایست در بازه ی مسافتی ۸۰۰۰ تا ۱۰۰۰۰ کیلومتر انجام داد

دو حالت متفاوت برای جابجایی تایرها وجود دارد: **جابجایی ۴ تایر و جابجایی ۵ تایر**

#### جابجایی ۴ تایر

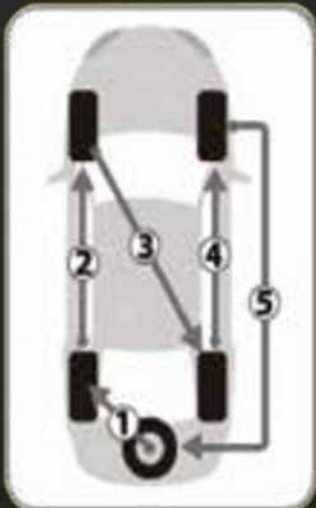


این حالت می تواند به ۳ شکل قطری، افقی و عمودی انجام پذیرد. **جابجایی ضربدری** در این حالت، تایر جلو سمت چپ با تایر عقب سمت راست و همچنین تایر جلو سمت راست با تایر عقب سمت چپ جابجا می شود. **جابجایی افقی** این حالت با جابجا کردن تایرها در یک محور انجام می پذیرد. یعنی در محور جلو، تایر سمت راست با تایر سمت چپ جابجا شود و به همین صورت برای محور عقب جابجایی انجام گردد. این روش بیشتر برای تایرهای غیر جهت دار (متقارن) به کار میرود.



**جابجایی عمودی** این حالت با جابجا کردن تایر جلوی هر سمت با تایر عقب همان سمت انجام می پذیرد. یعنی تایر جلو سمت چپ با تایر عقب سمت چپ و همچنین تایر جلو سمت راست با تایر عقب سمت راست جابجا می گردد.

#### جابجایی ۵ تایر



این حالت شباهت زیادی به حالت جابجایی قطری ۴ تایر دارد، با این تفاوت که تایر زاپاس نیز به کار می رود. تایر زاپاس باید در موقعیت سمت چپ محور عقب نصب شود. تایر سمت چپ محور عقب باید در محور جلو سمت چپ قرار گیرد، تایر محور جلو سمت چپ به محور عقب سمت راست منتقل می شود و همچنین تایر عقب سمت راست، به موقعیت محور جلو سمت راست جابجا می شود. در پایان، تایر جلو سمت راست به عنوان تایر زاپاس به کار خواهد رفت. این روش جابجایی معمولاً برای خودروهای ۴ چرخ دیفرانسیل بکار می رود.

توجه: روش جابجایی ۵ تایر را در حالتی که تایر زاپاس با بقیه تایرها از نظر مدل برند متفاوت است بکار نبرید.



آج تایرهای اتوبوس و وسایل نقلیه سنگین عموماً حدود ۲۲-۱۴ میلی متر است و در همه ی این تایرها، شاخصی به نام شاخص سایش آج وجود دارد. این شاخص که در بین شیارهای آج در چند نقطه قرار دارد، ارتفاعی ۱۲ میلیمتری دارد و هر زمان تایر تا این میزان سایش داشت، باید تایر را جایگزین کرد. علاوه بر این در صورت بروز عیب هایی مانند تورم، ترک و شکاف، حتماً با یک کارشناس یا فروشنده مشورت کنید.

### زمان مناسب تعویض تایر



هر تایر یک "نشانگر سایش آج" یا همان TWI دارد که به شکل  $\triangle$  با حروف TWI در بالای دیواره حک شده است. TWI یک نشانگر سایش آج و همچنین یک شاخص برای مصرف کننده است تا در صورت صاف و غیر ایمن بودن آج تایر، آن را تعویض کند.

نبود آج کافی در تایر، شدت بر فرمان پذیری ایمنی و ترمزگیری تاثیر منفی می گذارد.



اگر آج تایر به سطح TWI برسد بلافاصله تایر را جایگزین کرد.



بهتر است نگاهی به تصاویر زیر بیندازید حتی اگر تایر هنوز صاف نشده است:



**تورم دیواره تایر**  
توصیه میشود بلافاصله اینگونه تایرها را جایگزین کنید. احتمال ترکیدن این تایر بسیار بالاست



**بریدگی ها**  
احتمال نشت باد از این نقاط زیاد است



**ترک ها** معمولاً بر روی دیواره های تایرها اتفاق می افتند در صورتی که هرگونه آسیب فیزیکی یا دفرمگی و تغییر شکلی در تایر مشاهده کردید، از نزدیکترین فروشنده یا متخصص تایر مشورت بگیرید.



## ۵. نگهداری در شرایط مختلف

تایرها نسبت به رطوبت، گرما و نور خورشید حساس هستند، چرا که چنین شرایطی باعث کاهش استحکام پیوندهای شیمیایی ترکیبات به کار رفته در آنها می شود. بنابراین تایرها باید در فضایی خشک، خنک و تاریک نگهداری شوند. پیش از انبارش و نگهداری تایرها، باید آنها را تمیز و عاری از هر گونه جسم خارجی کرد. اگر تایرها از رینگ جدا هستند باید آنها را بصورت عمودی کنار یکدیگر انبارش کرد. اما در صورتی که تایر بصورت رینگ شده باشد، باید مجموعه ی تایر و رینگ را بصورت افقی قرار داد.

تایرها باید از انواع روغن، سوخت، هر گونه تشعشعات و مواد شیمیایی دور نگه داشته شوند.





International Trade **VAP** Co.

**شرکت بازرگانی بین المللی ویژن آماتیس پاسارگاد**

## فهرست نمایندگان

ردیف	نام نماینده	شهر	تلفن	آدرس
۱	تایر مهران	مازندران	۰۹۱۱۳۹۷۲۱۴۸	چالوس میدان شهرداری
۲	ردایی	مازندران	۰۹۳۶۲۸۰۹۵۴۲	نوشهر، خیابان شریعی
۳	داوود دردمند	هرمزگان	۰۹۱۷۲۰۶۲۰۰۷	بندرعباس، جاده اسکله شهید رجایی
۴	بازار لاستیک حافظ	فارس	۰۹۱۷۱۵۱۱۱۲۸	شیراز، خیابان امام خمینی، خیابان نواب صفوی
۵	ایران لیفتراک	تهران	۰۹۱۲۳۲۳۸۵۶۲	تهران، خیابان امیرکبیر، پاساژ کوشانیور
۶	فروشگاه شهاب	گیلان	۰۹۱۲۰۷۸۰۰۵۳	بندر انزلی، آبکنار
۷	فروشگاه مشایخ	تهران	۰۹۱۲۳۷۷۲۸۳۲	تهران، یادگار امام، خیابان حبیب اللهی
۸	لاستیک محسن	البرز	۰۹۳۷۵۴۸۴۶۰۵	کرج، میدان امام حسین

**تلفن: ۸۸۷۳۵۲۷۶ ۸۸۷۳۹۱۰۵**

**کد پستی: ۱۵۸۷۶۹۸۴۵۳ فکس: ۸۸۷۳۹۱۰۶**

تهران، خ شهید بهشتی، نبش سرافراز مجتمع دریای نور، پلاک ۵۵، طبقه پنجم، واحد ۵۰۴

Unit 504, No55, Daryaye Noor Complex, Sarafraz St, Beheshti St, Tehran, Iran

Tel: +98-21-88739105 +98-21-88735276

Postal code: 1587698453 Fax: +98-21-88739106

**Website: [www.Vap-co.com](http://www.Vap-co.com) Email: [Info@Vap-co.com](mailto:Info@Vap-co.com)**



## معرفی شرکت

شرکت بازرگانی بین المللی ویژن آماطیس پاسارگاد در سال ۱۳۸۸ تاسیس و با بهره گیری از امکانات و ظرفیتهای تخصصی خود توانست در زمینه های واردات و تامین و توزیع داخلی مواد پلیمری، غلات و نهاده های دامی، مواد غذایی، لاستیک و ورق استینلس استیل جایگاه تجاری خود را در عرصه های داخلی و بین المللی تثبیت نماید.

با گذشت ۱۲ سال از تاسیس شرکت توجه مدیریت و بنیانگذار شرکت به مولفه هایی همچون حضور مستمر و به هنگام در بازارهای داخلی و جهانی، آشنایی کامل با قوانین و قواعد بازارها، ایفای درست تعهدات، برخورداری از امکانات و ساز و کارهای لازم، رعایت کامل قوانین و مقررات، تکیه و تاکید بر اصل مشتری مداری سبب موفقیت های پی در پی این شرکت شده است. این شرکت در طول دوره فعالیت خود تا کنون در مواجهه با فراز و نشیب های مختلف تجربه و مهارت های بسیار کسب نموده و همین امر باعث ارتقاء این شرکت به یکی از شرکتهای با تجرب در زمینه های یاد شده شود و با بهره گیری از نیروهای متخصص و با تجربه، در این راه گام بردارد.

**تلفن: ۸۸۷۳۵۲۷۶ ۸۸۷۳۹۱۰۵**

**کد پستی: ۱۵۸۷۶۹۸۴۵۳ فکس: ۸۸۷۳۹۱۰۶**

تهران، خ شهید بهشتی، نبش سرافراز مجتمع دریای نور، پلاک ۵۵، طبقه پنجم، واحد ۵۰۴

Unit 504, No55, Daryaye Noor Complex, Sarafraz St, Beheshti St, Tehran, Iran

Tel: +98-21-88739105 +98-21-88735276

Postal code: 1587698453 Fax: +98-21-88739106

**Website: [www.Vap-co.com](http://www.Vap-co.com) Email: [Info@Vap-co.com](mailto:Info@Vap-co.com)**